



## Lenkrolle mit Expanderbefestigung rund

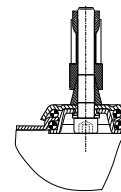
- 50 - 100kg
- Durchmesser 50 - 150mm
- Gehäuse aus Stahlblech
- Thermoplastisches Gummirad, Präzisionskugellager

### Technische Daten

<b>Bestellcode:</b>	21L JPP 050 Z06	<b>Rad <math>\varnothing</math> in mm:</b>	50
<b>Tragkraft in kg:</b>	50	<b>Radbreite in mm:</b>	19
<b>Ausladung Rolle in mm:</b>	25,00	<b>Bauhöhe in mm:</b>	73
<b>Temperaturbereich C° min / max:</b>	-20 : +60	<b>Norm:</b>	EN 12530
<b>Laufflächenhärte:</b>	Shore A 87	<b>EAN-Code:</b>	4250217311949
<b>Störkreisradius in mm:</b>	50,00		

### Gehäusebeschreibung

- Stahlblech verzinkt-chromatiert
- Schwenklager mit zweifachem Kugelkranz
- Radachse verschraubt



### Radbeschreibung

- Radkörper aus Polypropylen
- Lauffläche aus thermoplastischem Gummi
- Fadenschutz
- Präzisionskugellager

