



Krankenbettenlenkrolle zentral-, total- oder richtungsfeststellbar mit Zapfen Ø28x95 mm, Schaltnocke halbrund abgeflacht

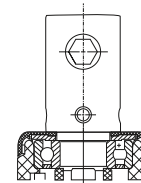
- 150kg
- Durchmesser 125 - 150mm
- Gehäuse aus Polyamid
- Rad Polyurethan, Präzisionskugellager
- elektrisch leitfähig
- waschbar

Technische Daten

| | | | |
|-----------------------------------|------------------------|---------------------------|---------------|
| Bestellcode: | 27C SXX 150 Z04-28 D30 | Rad ø in mm: | 150 |
| Tragkraft in kg: | 150 | Radbreite in mm: | 2x 20 |
| Ausladung Rolle in mm: | 52,00 | Bauhöhe in mm: | 180 |
| Norm: | EN 12531 | EAN-Code: | 4250217350252 |
| Zapfendurchmesser ø in mm: | 28,00 | Zapfenlänge in mm: | 95 |
| Störkreisradius in mm: | 127,00 | | |

Gehäusebeschreibung

- Gehäuse aus Polyamid, geschlossen
- Präzisionskugellager im Rückenlager
- quer und längs zur Fahrtrichtung verwendbar
- Feststellfunktion wartungs- und verschleißfrei



Radbeschreibung

- Radkörper aus Polyamid
- Lauffläche aus Polyurethan
- Farbe grau, spurlos
- Präzisionskugellager abgedichtet
- elektrisch leitfähig

