



## Krankenbettenlenkrolle zentral-, total- oder richtungsfeststellbar

mit Zapfen Ø32x50 mm,  
 Schaltnocke sechskant

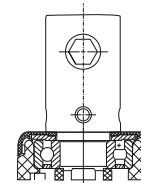
- 150kg
- Durchmesser 125 - 150mm
- Gehäuse aus Polyamid
- Rad Polyurethan, Präzisionskugellager
- elektrisch leitfähig
- waschbar

### Technische Daten

|                                   |                        |                           |               |
|-----------------------------------|------------------------|---------------------------|---------------|
| <b>Bestellcode:</b>               | 27C SXX 125 Z05-32 S30 | <b>Rad ø in mm:</b>       | 125           |
| <b>Tragkraft in kg:</b>           | 150                    | <b>Radbreite in mm:</b>   | 2x 20         |
| <b>Ausladung Rolle in mm:</b>     | 40,00                  | <b>Bauhöhe in mm:</b>     | 158           |
| <b>Norm:</b>                      | EN 12531               | <b>EAN-Code:</b>          | 4250217350597 |
| <b>Zapfendurchmesser ø in mm:</b> | 32,00                  | <b>Zapfenlänge in mm:</b> | 50            |
| <b>Störkreisradius in mm:</b>     | 103,00                 |                           |               |

### Gehäusebeschreibung

- Gehäuse aus Polyamid, geschlossen
- Präzisionskugellager im Rückenlager
- quer und längs zur Fahrtrichtung verwendbar
- Feststellfunktion wartungs- und verschleißfrei



### Radbeschreibung

- Radkörper aus Polyamid
- Lauffläche aus Polyurethan
- Farbe grau, spurlos
- Präzisionskugellager abgedichtet
- elektrisch leitfähig

